

WYBIERASZ SIĘ W PODRÓŻ DO HISZPANII?

WSZYSTKIE OSOBY PRZYBYWAJĄCE DO HISZPANII POWINNY POSIADAĆ JEDEN Z PONIŻSZYCH CERTYFIKATÓW:



A CERTYFIKAT SZCZEPIENIA

Jeśli minęło ponad 270 dni od zakończenia pełnego schematu szczepienia, będziesz musiał(-a) zaszczepić się dawką wzmacniającą.



B CERTYFIKAT POTWIERDZAJĄCY PRZEBYCIE CHOROBY

Po przebyciu COVID można uzyskać certyfikat potwierdzający przebycie choroby (ważny przez 180 dni), po tym, jak dodatni wynik zostanie potwierdzony testem NAAT (PCR lub podobnym).

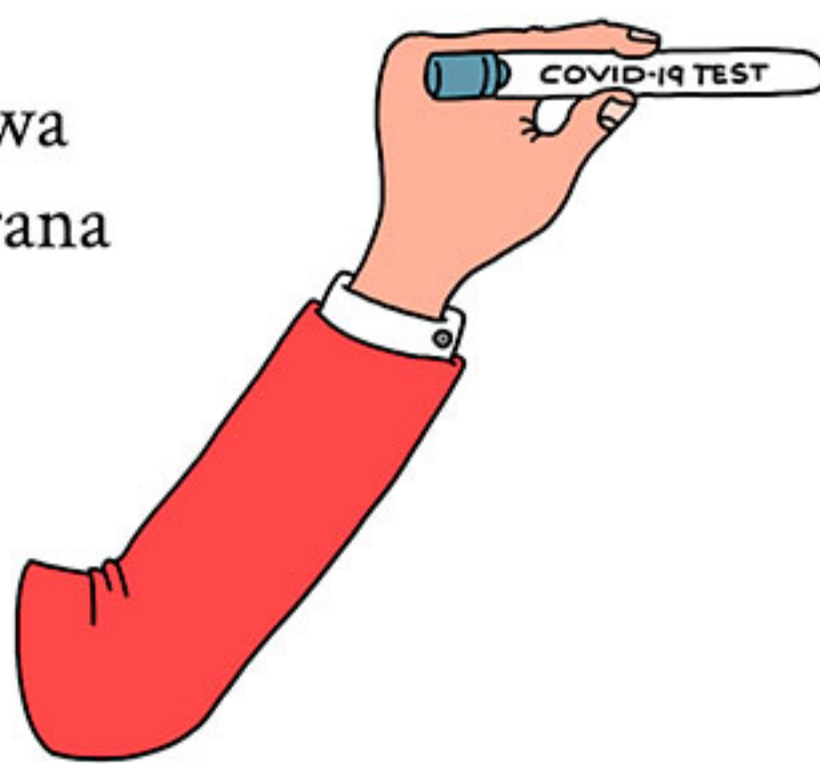


C CERTYFIKAT Z WYNIKIEM TESTU DIAGNOSTYCZNEGO

Dopuszcza się jeden z poniższych rodzajów certyfikatów z negatywnym wynikiem testu diagnostycznego do wykrywania aktywnej infekcji COVID-19:

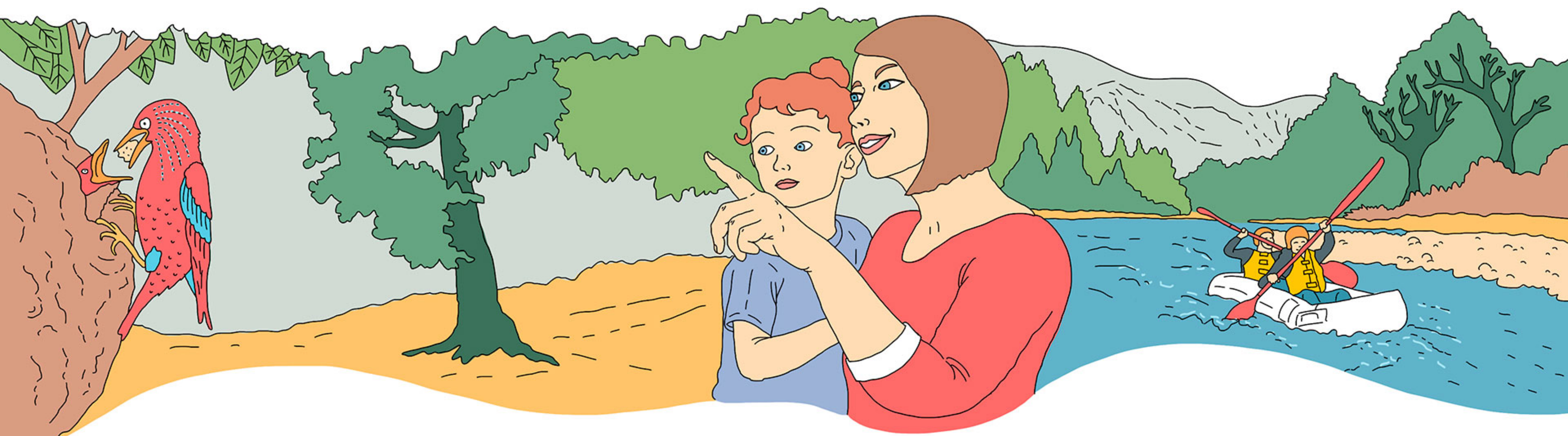
a) test amplifikacji kwasów nukleinowych (NAAT), przy czym próbka musi być pobrana w ciągu **72 godzin przed podróżą**,

b) test antygenowy uwzględniony we wspólnym wykazie szybkich testów wykrywających antygeny COVID-19, uzgodnionym przez Komisję ds. Bezpieczeństwa Zdrowia UE, przy czym próbka musi być pobrana w ciągu **24 godzin przed podróżą**.



NIE POSIADASZ UNIJNEGO CYFROWEGO CERTYFIKATU COVID?

Kilka dni przed wyjazdem wypełnij formularz wniosku dostępny na stronie Spain Travel Health lub www.spth.gob.es. Wygenerowany zostanie kod QR, który należy okazać przy wejściu na pokład oraz po przybyciu. Pamiętaj, aby zabrać ze sobą dokumenty potwierdzające przedstawiane przez Ciebie informacje.



NIELETNI

DZIECI PONIŻEJ 12. ROKU ŻYCIA:

Nie dotyczą ich wcześniej wymienione zasady.

NIELETNI MIĘDZY 12. A 17. ROKIEM ŻYCIA:

Mogą przedstawić negatywny wynik testu NAAT wykonanego w ciągu 72 godzin przed podróżą.

WIĘCEJ INFORMACJI NA STRONIE

www.travelsafe.spain.info

www.spth.gob.es

Travel Safe



Portal oficial de turismo de España

TRAVELSAFE.SPAIN.INFO